



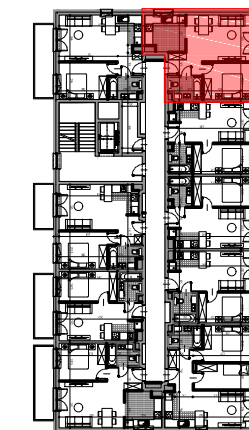
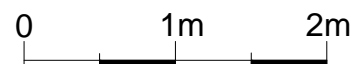
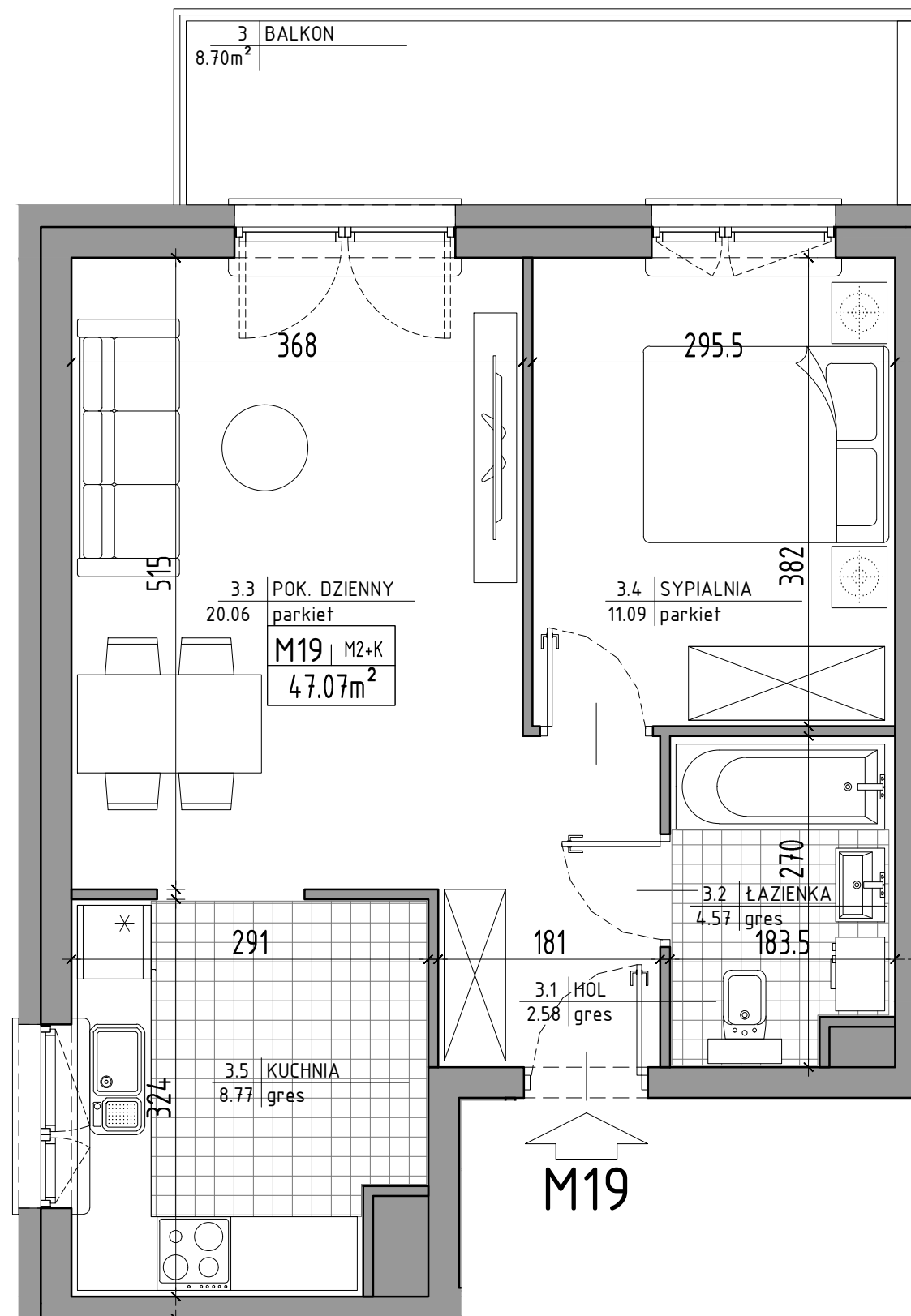
ZESPÓŁ CZTERECH BUDYNKÓW MIESZKALNYCH WIELORODZINNYCH
UL. JANA KOCHANOWSKIEGO, 05-600 GRÓJEC
DZ. NR EW. 3521/3, 3522/2, 3523/2, 3524/2 OBR. 0001 GRÓJEC

BUDYNEK B
MIESZKANIE NR 19
KONDYGNACJA 3

2 POK.

47,07 m²

"APARTMENT" Sp. z o.o.
ul. Nowogrodzka 42 lok. 401
00-695 Warszawa



II PIĘTRO SCHEMAT
LOKALIZACJA MIESZKANIA

ZESTAWIENIE POMIESZCZEŃ

LP	POMIESZCZENIE	POW. m ²
3.1	HOL	2.58
3.2	ŁAZIENKA	4.57
3.3	POK. DZIENNY	20.06
3.4	SYPIALNIA	11.09
3.5	KUCHNIA	8.77
RAZEM		47.07
BALKON		8.70

Powierzchnie pomieszczeń liczone wg normy PN-ISO 9836:2022-07.
Przedstawione plany nie stanowią oferty handlowej w rozumieniu
kodeksu cywilnego.
Powierzchnia użytkowa oraz szczegółowe rozwiązania techniczne
mogą ulec zmianie podczas realizacji inwestycji.

BIURO SPRZEDAŻY:
(0-48) 664-42-00, 609-343-237
biuro@mpapartment.pl



Projekt

BLOKUS Sp. z o.o.
ul. Puławska 34
05-500 Piaseczno
787-544-355, 502-957-995