



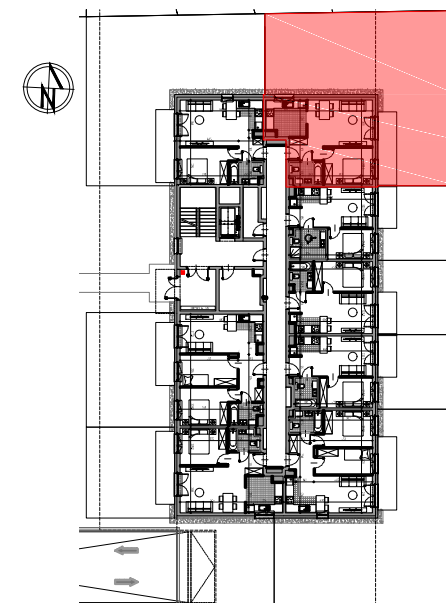
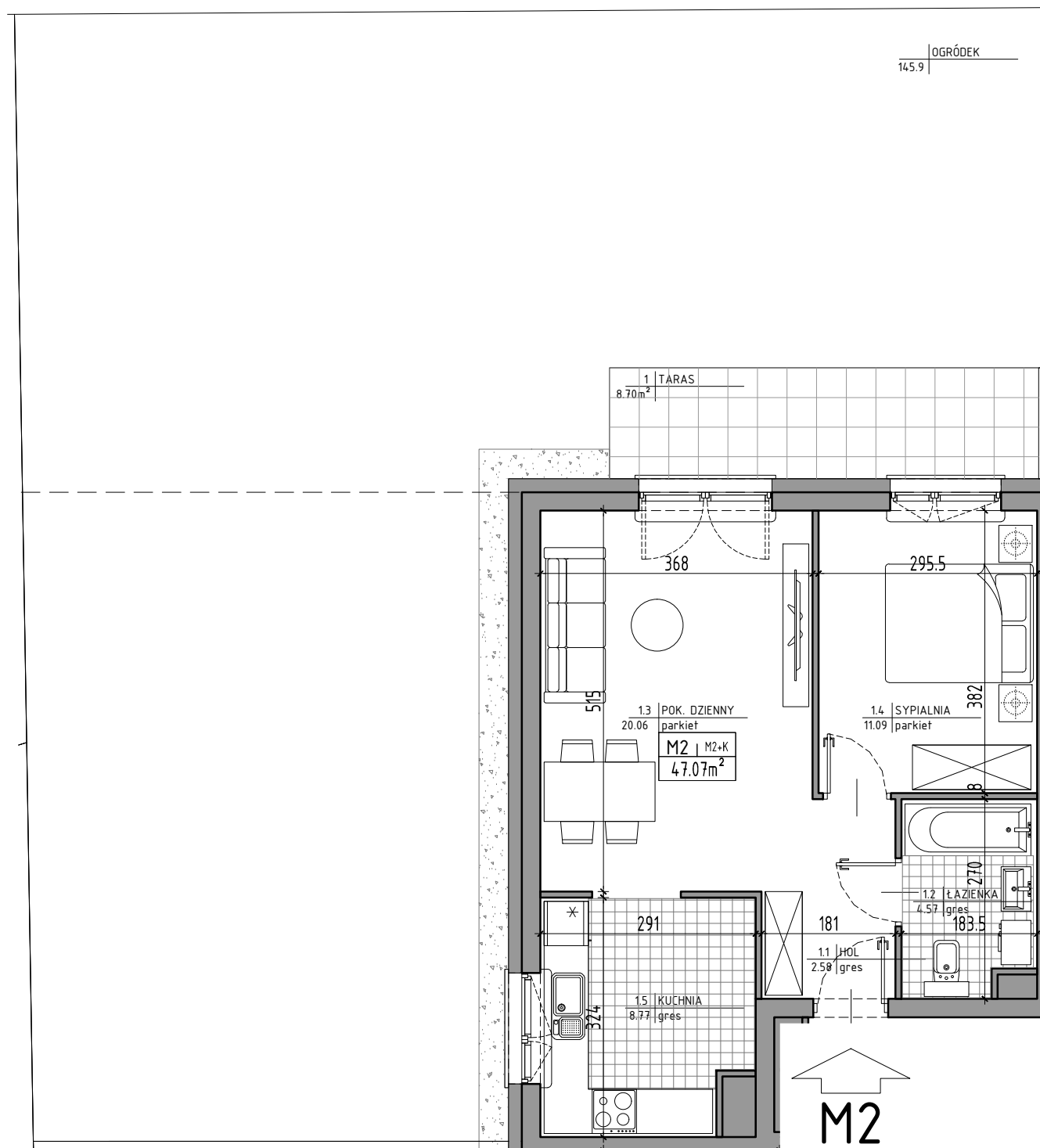
ZESPÓŁ CZTERECH BUDYNKÓW MIESZKALNYCH WIELORODZINNYCH
 UL. JANA KOCHANOWSKIEGO, 05-600 GRÓJEC
 DZ. NR EW. 3521/3, 3522/2, 3523/2, 3524/2 OBR. 0001 GRÓJEC

BUDYNEK B
 MIESZKANIE NR 2
 KONDYGNACJA 1

2 POK.

47,07 m²

"APARTMENT" Sp. z o.o.
 ul. Nowogrodzka 42 lok. 401
 00-695 Warszawa



PARTER SCHEMAT
 LOKALIZACJA MIESZKANIA

ZESTAWIENIE POMIESZCZEŃ

LP	POMIESZCZENIE	POW. m ²
1.1	HOL	2.58
1.2	ŁAZIENKA	4.57
1.3	POK. DZIENNY	20.06
1.4	SYPIALNIA	11.09
1.5	KUCHNIA	8.77
RAZEM		47.07
	TARAS	8.70
	OGRÓDEK	145.9

Powierzchnie pomieszczeń liczone wg normy PN-ISO 9836:2022-07.
 Przedstawione plany nie stanowią oferty handlowej w rozumieniu
 kodeksu cywilnego.
 Powierzchnia użytkowa oraz szczegółowe rozwiązania techniczne
 mogą ulec zmianie podczas realizacji inwestycji.

BIURO SPRZEDAŻY:
 (0-48) 664-42-00, 609-343-237
 biuro@mpapartment.pl

Projekt

BLOKUS Sp. z o.o.
 ul. Puławska 34
 05-500 Piaseczno
 787-544-355, 502-957-995

