



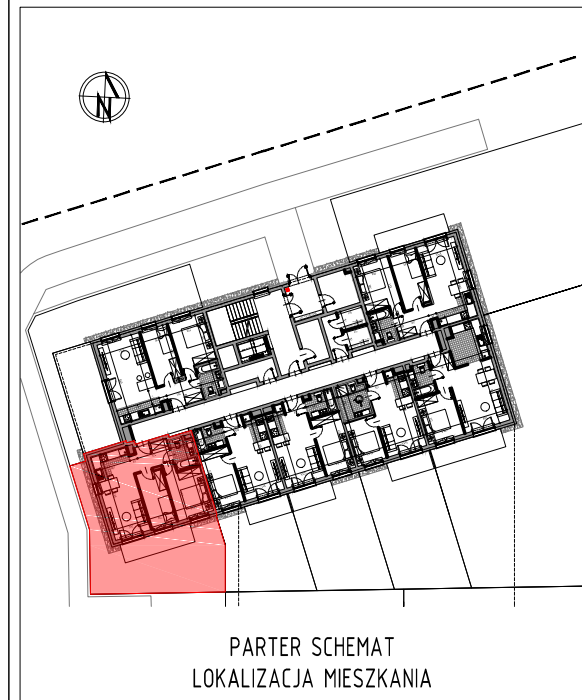
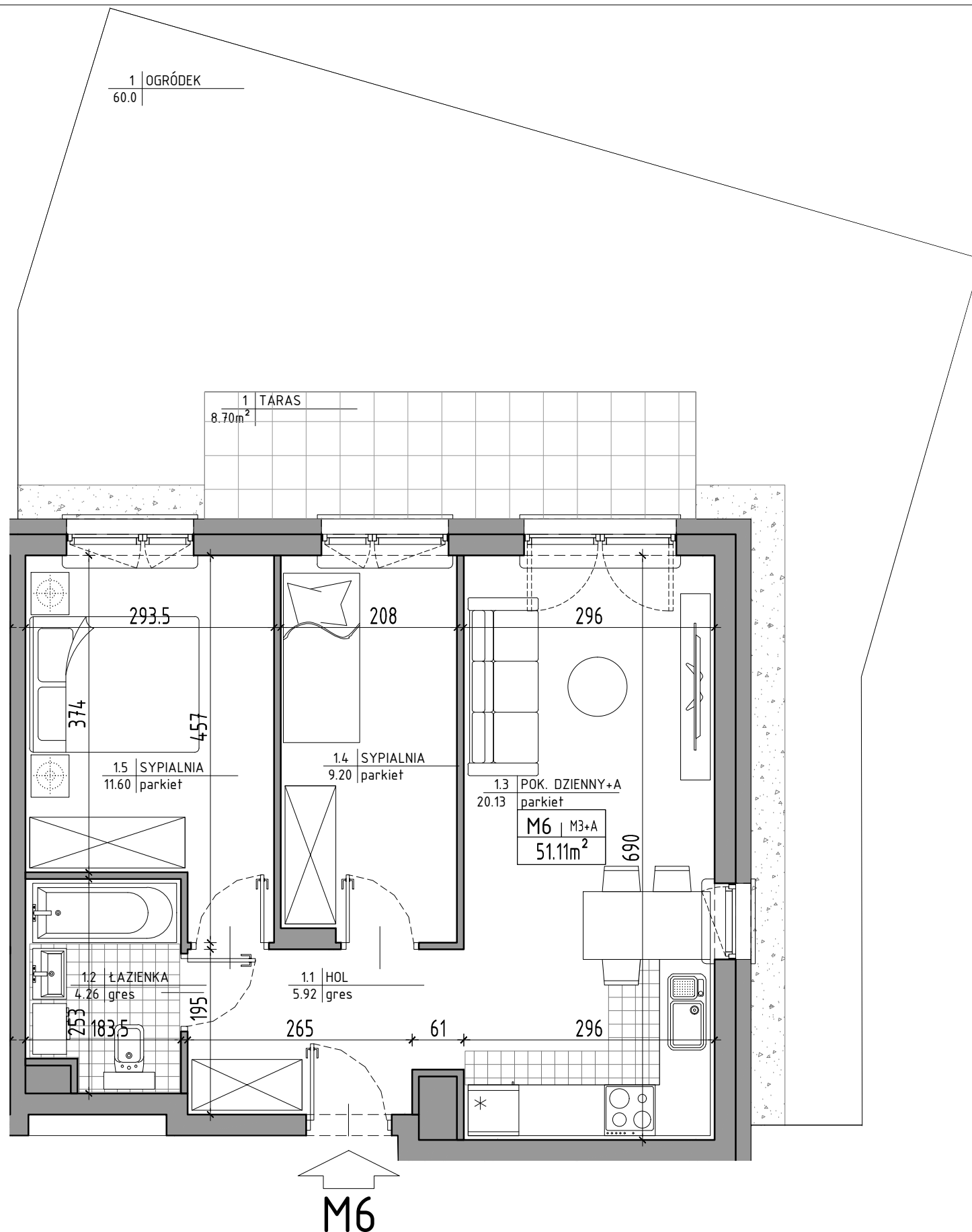
ZESPÓŁ CZTERECH BUDYNKÓW MIESZKALNYCH WIELORODZINNYCH
 UL. JANA KOCHANOWSKIEGO, 05-600 GRÓJEC
 DZ. NR EW. 3521/3, 3522/2, 3523/2, 3524/2 OBR. 0001 GRÓJEC

BUDYNEK A
 MIESZKANIE NR 6
 KONDYGNACJA 1

3 POK.

51,11 m²

"APARTMENT" Sp. z o.o.
 ul. Nowogrodzka 42 lok. 401
 00-695 Warszawa



ZESTAWIENIE POMIESZCZEŃ		
LP	POMIESZCZENIE	POW. m ²
1.1	HOL	5.92
1.2	ŁAZIENKA	4.26
1.3	POK. DZIENNY+A	20.13
1.4	SYPIALNIA	9.20
1.5	SYPIALNIA	11.60
RAZEM		51.11
TARAS		8.70
OGRÓDEK		60.0

Powierzchnie pomieszczeń liczone wg normy PN-ISO 9836:2022-07.
 Przedstawione plany nie stanowią oferty handlowej w rozumieniu
 kodeksu cywilnego.
 Powierzchnia użytkowa oraz szczegółowe rozwiązania techniczne
 mogą ulec zmianie podczas realizacji inwestycji.

BIURO SPRZEDAŻY:
 (0-48) 664-42-00, 609-343-237
 biuro@mpapartment.pl

Projekt
 BLOKUS Sp. z o.o.
 ul. Puławska 34
 05-500 Piaseczno
 787-544-355, 502-957-995