



BUDYNEK MIESZKALNY WIELORODZINNY  
ul. Jana Kochanowskiego, 05-600 Grójec  
identyfikator działki ew. 14.0605\_4.0001.3520/21

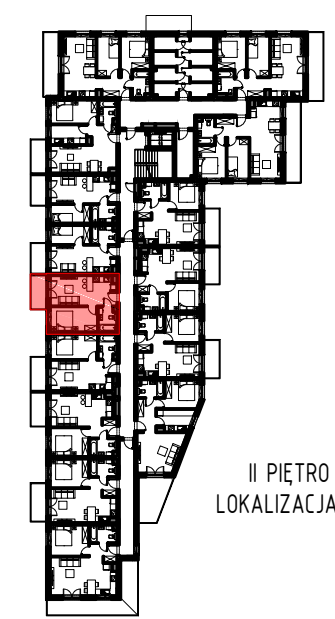
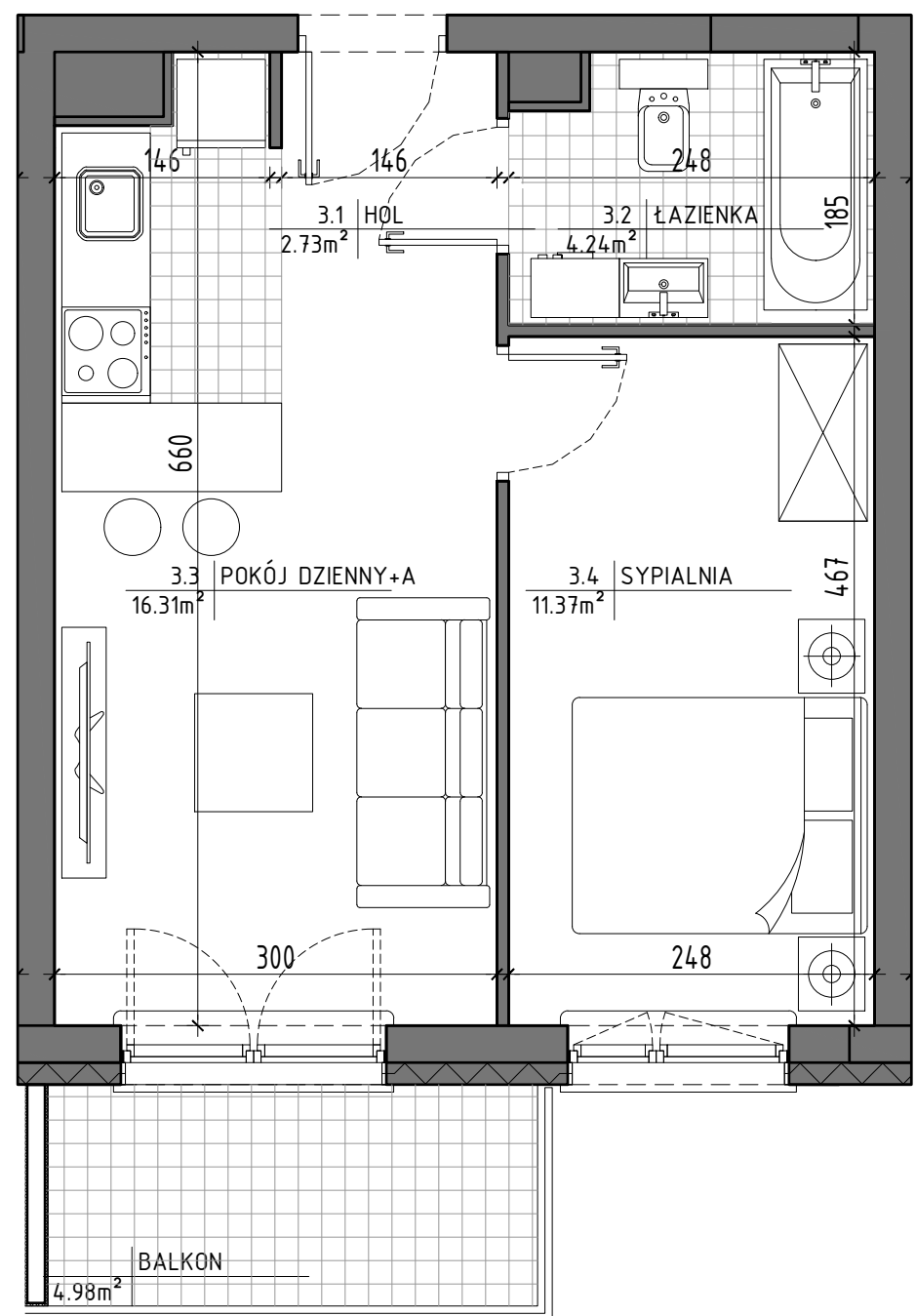
MIESZKANIE NR 35  
KONDYGNACJA 3

2 POK.

34,65 m<sup>2</sup>

"APARTMENT" Sp. z o.o.  
ul. Nowogrodzka 42 lok. 401  
00-695 Warszawa

M35  
↓



II PIĘTRO SCHEMAT  
LOKALIZACJA MIESZKANIA

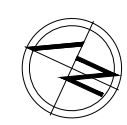


ZESTAWIENIE POMIESZCZEŃ

LP	POMIESZCZENIE	POW. m <sup>2</sup>
3.1	HOL	2.73
3.2	ŁAZIENKA	4.24
3.3	POKÓJ DZIENNY+A	16.31
3.4	SYPIALNIA	11.37
<b>RAZEM</b>		<b>34.65</b>
	BALKON	4.98

Powierzchnie pomieszczeń liczone wg normy PN-ISO 9836:2022-07.  
Przedstawione plany nie stanowią oferty handlowej w rozumieniu  
kodeksu cywilnego.  
Powierzchnia użytkowa oraz szczegółowe rozwiązania techniczne  
mogą ulec zmianie podczas realizacji inwestycji.

BIURO SPRZEDAŻY:  
(0-48) 664-42-00, 609-343-237  
biuro@mpapartment.pl



Projekt

BLOKUS Sp. z o.o  
ul. Putawska 34  
05-500 Piaseczno  
787-544-355, 502-957-995