



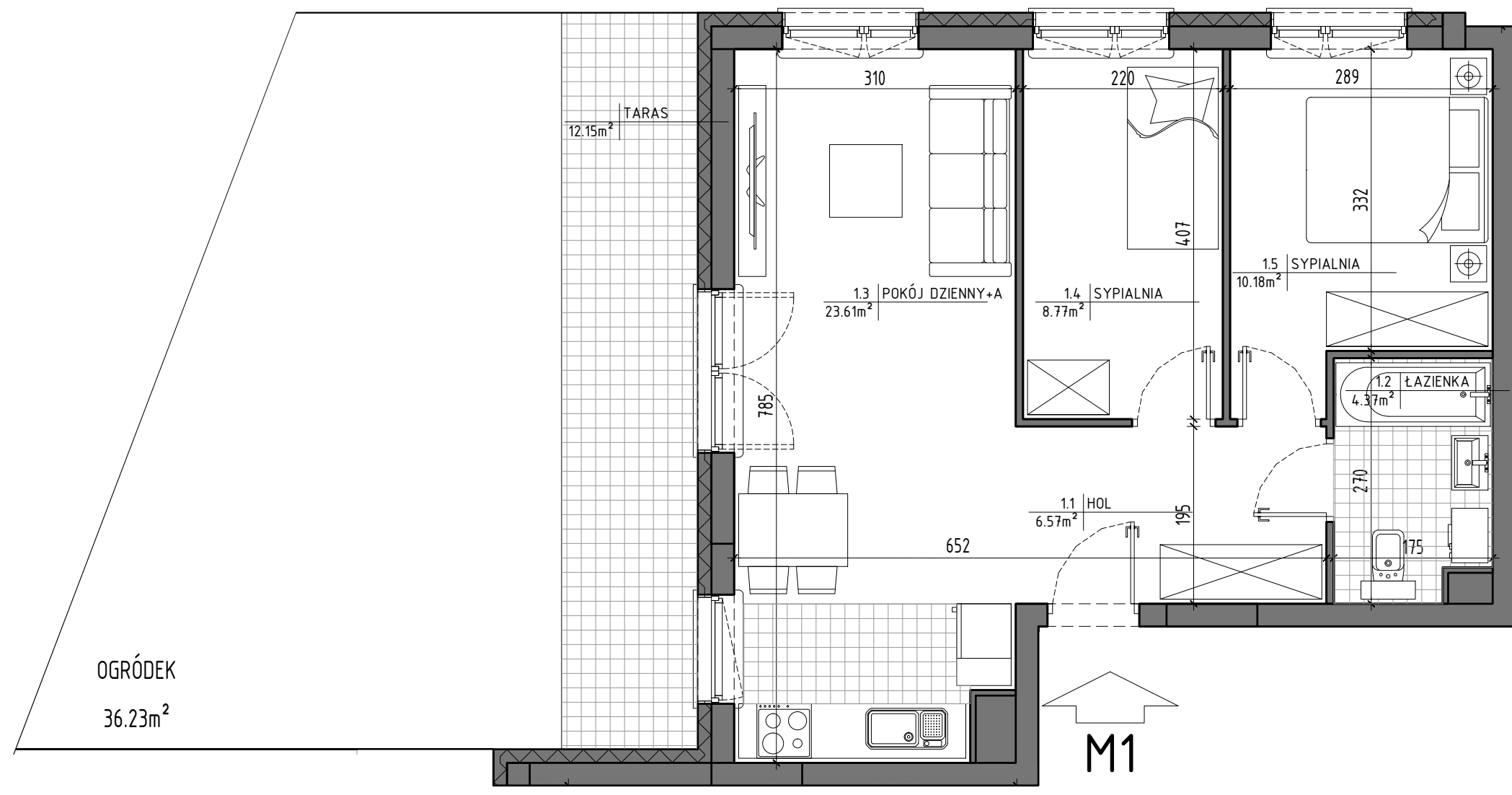
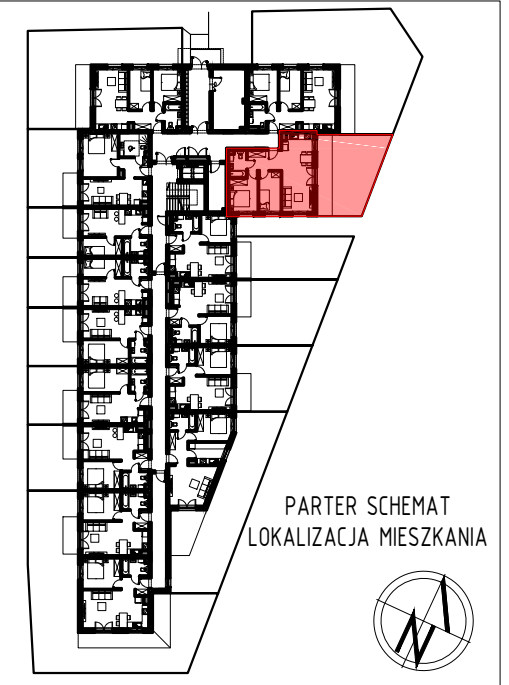
BUDYNEK MIESZKALNY WIELORODZINNY
ul. Jana Kochanowskiego, 05-600 Grójec
identyfikator działki ew. 14.0605_4.0001.3520/21

MIESZKANIE NR 1
KONDYGNACJA 1

3 POK.

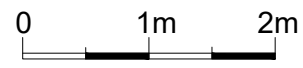
53,50 m²

"APARTMENT" Sp. z o.o.
ul. Nowogrodzka 42 lok. 401
00-695 Warszawa



ZESTAWIENIE POMIESZCZEŃ		
LP	POMIESZCZENIE	POW. m ²
1.1	HOL	6.57
1.2	ŁAZIENKA	4.37
1.3	POKÓJ DZIENNY+A	23.61
1.4	SYPIALNIA	8.77
1.5	SYPIALNIA	10.18
RAZEM		53.50
	TARAS	12.15
	OGRÓDEK	36.23

OGRÓDEK
36.23m²



Powierzchnie pomieszczeń liczone wg normy PN-ISO 9836:2022-07. Przedstawione plany nie stanowią oferty handlowej w rozumieniu kodeksu cywilnego. Powierzchnia użytkowa oraz szczegółowe rozwiązania techniczne mogą ulec zmianie podczas realizacji inwestycji.

BIURO SPRZEDAŻY:
(0-48) 664-42-00, 609-343-237
biuro@mpapartment.pl

Projekt
BLOKUS Sp. z o.o.
ul. Putawska 34
05-500 Piaseczno
787-544-355, 502-957-995